

Ivanti Endpoint Manager

A Ivanti é líder em gerenciamento unificado de endpoint. O Ivanti Endpoint Manager, desenvolvido pela Landesk, aumenta a produtividade do usuário e de TI, ajudando os administradores de TI a coletar dados detalhados do dispositivo, automatizar implantações de software e SO e corrigir rapidamente os problemas do usuário. Ele integra e unifica o gerenciamento de todos os dispositivos do usuário final e fornece dados e serviços essenciais para a gestão dos dispositivos.

Descubra os dados que ajudam no controle de ativos, conformidade, custos e segurança de TI

O Ivanti Endpoint Manager fornece dados abrangentes sobre dispositivos gerenciados e não gerenciados por meio de descoberta e tecnologia de inventário.

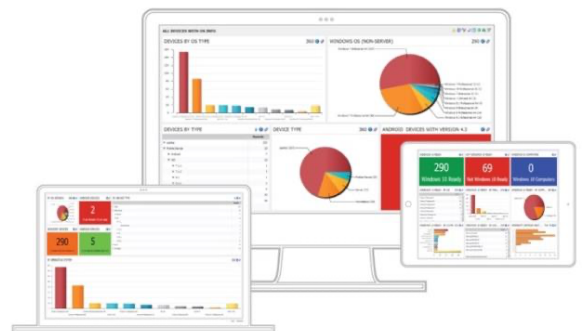
Essas informações são essenciais para aumentar seu nível de percepção e controle sobre os riscos e custos do negócio devido a:

- Multas de conformidade de software e compra excessiva de licenças
- Falha em cumprir acordos de nível de serviço corporativo
- Vulnerabilidades de segurança em dispositivos de usuários finais
- Contas de energia excessivas

Unify Endpoint Management

Não fique sobrecarregado pela quantidade de Endpoints. Não importa qual dispositivo ou sistema operacional seus usuários utilizem, você pode gerenciar vários endpoints e sistemas operacionais com Ivanti Endpoint Manager, incluindo:

- PCs/Servers: Windows, macOS, Linux, Unix, and Chromebooks
- Mobile devices: iOS and Android
- IoT: tvOS and Raspbian



Obtenha acesso com um clique para ver, configurar e gerenciar políticas de TI e processos relacionados a seus usuários, grupos e todos os seus dispositivos associados.

Execute ações inteligentes, como definir políticas ou distribuir software, apenas nos dispositivos do usuário que necessitem dos mesmos.

Ganhe visibilidade e tome medidas imediatas

A TI precisa das informações certas no momento certo e no lugar certo para tomar medidas decisivas. Uma solução complementar, Ivanti Xtraction, permite que você personalize painéis e relatórios para que você tenha a visibilidade necessária para demonstrar a eficácia de suas iniciativas de TI. Painéis em tempo real, relatórios personalizáveis e ferramentas de alerta:

- Informações e conteúdo visual sobre cada usuário e todos os seus dispositivos
- Painéis de negócios que podem se conectar a várias fontes de dados
- Console baseado em funções, com painéis e ações integrados
- Gráficos de Gantt e status para projetos de implantação de software automatizado
- Alertas de monitoramento proativos para identificar possíveis problemas para sistemas e usuários

Melhore a produtividade e modernize a TI

O Ivanti Endpoint Manager é fundamental para garantir a TI unificada. Automatize as tarefas de TI e modernize a experiência para melhorar a produtividade da equipe de TI e dos usuários finais. Minimize os problemas que ameaçam a produtividade do usuário causados por interrupções do sistema, tempo de inatividade do dispositivo e atividades de alteração e configuração. Acompanhe a cadência insana de migrações e atualizações de sistema operacional do Windows 10 e macOS. Evite que os administradores de TI alternem entre várias soluções e libere tempo para mais iniciativas relacionadas aos negócios.

On-Premises, em Cloud ou como SaaS

Ganhe a flexibilidade em torno de como você entrega TI e como gasta sua TI. Onde alguns fornecedores fornecem apenas um modelo de entrega, Ivanti oferece a mesma funcionalidade de gerenciamento de endpoints e benefícios tanto On-premise quanto na nuvem. Quando em nuvem, é possível escolher usar seus próprios recursos administrativos ou alavancar através da experiência da Ivanti para lidar com seu gerenciamento do ambiente como um contrato SaaS.

Gerenciamento unificado de endpoint para todos os seus dispositivos

Ivanti Endpoint Manager permite que você gerencie cada usuário e qualquer número de dispositivos que eles utilizam. A tabela a seguir fornece uma visão geral rápida dos principais recursos de gerenciamento disponíveis para cada tipo de dispositivo:

Windows e MacOS		Gerenciamento de dispositivos móveis		Outras plataformas e add-ons	
O que está incluso	Funcionalidade	O que está incluso	Funcionalidade	Outras plataformas	Funcionalidade
Gestão Central	Descoberta e inventário ativos, passivos e sem agente. Configuração e gerenciamento de políticas.	Gestão MDM	Descoberta e inventário ativos, passivos e sem agente. Restrições de inscrição e dispositivo. Bloqueio de dispositivo e limpeza seletiva.	Linux	Descoberta e inventário ativos e passivos.
Assistência remota	Controle remoto seguro - de qualquer navegador HTML5.			Chromebook	Distribuição de softwares e scripts Descoberta e inventário ativos e passivos.
Gestão de SO e Softwares	Provisionamento e migração de sistema operacional, suporte ao Windows 10 Autopilot para provisionamento zero-touch.	Gerenciamento de aplicativos móveis	Espaço de trabalho de autoatendimento para usuários finais acessarem aplicativos, documentos e links. Distribuições de aplicativos direcionadas ao usuário.	Unix	Descoberta e inventário ativos e passivos.
	Projetos de empacotamento, distribuição e implementação automatizada de software.			Top Add-Ons	Cloud Services Appliance
Experiência de gerenciamento baseado em funções	Gerencie todos os usuários e plataformas por meio de uma única console administrativa.	Experiência de gerenciamento baseado em funções	Gerenciar necessidades de usuários e dispositivos móveis por meio de um único console de administração	Patch for Endpoint Manager	Automatize a avaliação de vulnerabilidades e o gerenciamento de patches para os softwares de maior risco.
Painéis, relatórios personalizados e alertas	Painéis de valor de negócios Ivanti Xtraction Relatórios e consultas personalizadas. Alertas do sistema para fornecer serviço e suporte pró-ativos.	Plataformas gerenciadas pelo MDM	iOS Android Windows macOS Chromebook	Endpoint Security for Endpoint Manager	Detecte e evite ameaças antes que afetem os negócios e responda rapidamente às infecções.
	Self-Service			O Portal Manager oferece uma experiência de loja de aplicativos para todos os aplicativos que você deseja fornecer aos seus usuários.	Asset Optimizer
Gestão de Energia	Configure e aproveite os recursos mais recentes do sistema operacional - modele sua economia de energia.				